

# Технические характеристики продукта

Спецификации



## Выходной синусный Фильтр - 25 А - для преобразователей частоты

VW3A5403

### Основные характеристики

Тип продукта	Синусный фильтр
Совместимость серий продукта	Altivar Process ATV900 Altivar Process ATV600
Специальная область применения продукта	Выходной фильтр

### Дополнительные характеристики

Максимальная длина кабеля двигателя	1000 м неэкранированный кабель 500 м экранированный кабель
[In] номинальный ток	25 А
тепловые потери	103 W в 4 kHz
совместимость продукта	Преобразователь частоты ATV630 для монтажа на стену, двигатель: 7,5 kW, 380...480 В Преобразователь частоты ATV630 для монтажа на стену, двигатель: 11 kW, 380...480 В Преобразователь частоты ATV630 для монтажа на стену, двигатель: 4 kW, 200...240 В Преобразователь частоты ATV650 для монтажа на стену, двигатель: 7,5 kW, 380...480 В Преобразователь частоты ATV650 для монтажа на стену, двигатель: 11 kW, 380...480 В Преобразователь частоты ATV930 для монтажа на стену, двигатель: 7,5 kW, 380...480 В Преобразователь частоты ATV930 для монтажа на стену, двигатель: 11 kW, 380...480 В Преобразователь частоты ATV930 для монтажа на стену, двигатель: 4 kW, 200...240 В Преобразователь частоты ATV950 для монтажа на стену, двигатель: 7,5 kW, 380...480 В Преобразователь частоты ATV950 для монтажа на стену, двигатель: 11 kW, 380...480 В
электрическое соединение	клеммный блок, емкость соединения: 10 mm <sup>2</sup> / AWG 8
Рабочая высота	<= 1000 м без понижения номинального тока 1000...4000 м с уменьшением номинального тока на 1 % при увеличении в
Частота коммутации	4...8 kHz
Максимальная выходная частота	100 дюйм
<b>Maximum voltage drop at rated load</b>	8 %
допустимое напряжение	480 мвля Переменный ток
макс. ток	1,20 x номинальный ток (продолжительность = 60 с)
Ширина	295 mm
Высота	530 mm
Глубина	215 mm
Вес нетто	20 kg

## Условия эксплуатации

степень защиты IP	IP20 IP21 (с комплектом VW3A53902)
Характеристики окружающей среды	Стойкость к биологическому загрязнению класс 3B1 в соответствии с IEC 60721-3-3 Стойкость к химическому загрязнению класс 3C3 в соответствии с IEC 60721-3-3 Стойкость к пылевому загрязнению класс 3S3 в соответствии с IEC 60721-3-3
Степень загрязнения	2 в соответствии с IEC 61800-5-1
Относительная влажность	5...95 % без образования конденсата
рабочая температура окружающей среды	50...60 °C (с уменьшением номинального тока на 1,5 % на каждый дополнительный °C) -15...50 °C (без понижения номинального тока)
Температура окружающей среды при хранении	-40...70 °C
механическая стойкость	Удары класс 3M4 в соответствии с IEC 60721-3-3 Вибрации класс 3M4 в соответствии с IEC 60721-3-3

## Тип упаковки

Unit Type of Package 1	PCE
Number of Units in Package 1	1
Package 1 Height	36,500 cm
Package 1 Width	38,800 cm
Package 1 Length	58,500 cm
Package 1 Weight	28,400 kg
Unit Type of Package 2	P06
Number of Units in Package 2	4
Package 2 Height	105,000 cm
Package 2 Width	60,000 cm
Package 2 Length	80,000 cm
Package 2 Weight	127,000 kg

## Устойчивое развитие

Знак **Green Premium™** - это обязательство компании Schneider Electric поставлять продукцию с лучшими в своем классе характеристиками по характеристикам окружающей среды. Green Premium обещает соответствие новейшим нормативным требованиям, прозрачность воздействия на окружающую среду, а также безопасность продукции с низким уровнем выбросов CO<sub>2</sub>.

Руководство по оценке устойчивости продукта - это информационная статья, в которой разъясняются глобальные стандарты экомаркировки и способы интерпретации экологических деклараций.

[Подробнее о Green Premium >](#)

[Руководство по оценке устойчивости продукта >](#)

## Показатель состояния

✔ Не Содержит Особо Опасных Веществ  
Согласно Декларации Reach

---

✔ Не Содержит Токсичных Тяжелых  
Металлов

---

✔ Не Содержит Ртуту

---

✔ Информация Об Исключениях По  
Регламенту Rohs [Да](#)

---

Директива **Ec Rohs** [Соответствует по умолчанию \(продукт вне сферы действия EC RoHS\)](#)  
[Декларация EC RoHS](#)

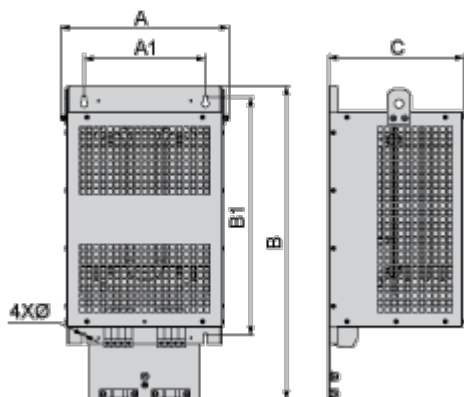
---

Регламент **Rohs** Китая [Декларация RoHS Китая](#)

---

Dimensions

---



Dimensions in mm

A	B	C	A1	B1	Ø
280	520	215	210	411	7

Dimensions in in.

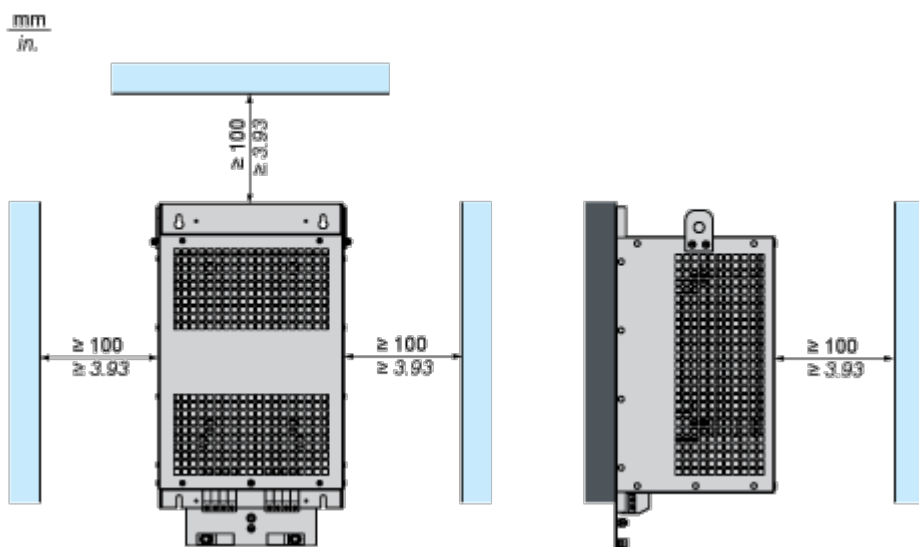
A	B	C	A1	B1	Ø
11.0	20.5	8.5	8.3	16.2	0.28

Mounting and Clearance

---

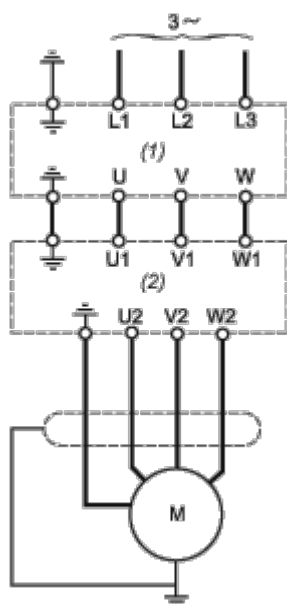


(1) Filter



Recommended Schema

---



- (1) Drive
- (2) Filter