



АВТОМАТИЧЕСКИЙ ВЫКЛЮЧАТЕЛЬ,
ТИПОРАЗМЕР S0, ДЛЯ ЗАЩИТЫ ДВИГАТЕЛЕЙ,
КЛАСС 10, А-РАСЦЕПИТЕЛЬ 9..12 А,
N-РАСЦЕПИТЕЛЬ 150 А, ВИНТОВЫЕ ЗАЖИМЫ,
СТАНДАРТНАЯ ОТКЛЮЧАЮЩАЯ СПОСОБНОСТЬ С
ДОП. КОНТАКТАМИ 1НО/1НЗ

Общие технические данные:

Фирменное название продукта		SIRIUS
Наименование продукта		силовой выключатель
Габаритные размеры автоматического выключателя		S0
Класс срабатывания		CLASS 10
Степень загрязнения		3
Высота установки / при высоте над уровнем моря / максимальный	m	2.000
Вид защиты IP / с лицевой стороны		IP20
Температура окружающей среды		
• во время хранения	°C	-50 ... 80
• во время эксплуатации	°C	-20 ... 70
• во время транспортировки	°C	80 ... -50
Стойкость к шоку		25g / 11 мсек
Напряжение изоляции / Расчётное значение	V	690
Прочность по отношению к импульсному напряжению / Расчётное значение	kV	6
Активная теряемая мощность / общая / типичная	W	7
Маркировка электрооборудования		
• в соответствии с DIN 40719 erweitert в соответствии с IEC 204-2 / в соответствии с IEC 750		Q

• в соответствии с DIN EN 61346-2		Q
Механические коммутационные циклы как срок службы / главных контактов / типично		100.000
Исполнение вспомогательного выключателя		поперечный
Исполнение коммутационного привода / Привод двигателя		Нет
Исполнение элемента приведения в действие		вороток
Функция продукта		
• Защита от перегрузки		Да
• Идентификация заземления на землю		Нет
• Идентификация выпадения фазы		Да
Компонент продукта / Вспомогательный выключатель		Да
Компонент продукта / Расцепитель пониженного напряжения		Нет
Компонент продукта / сигнализатор срабатывания		Да
Расширение продукта / по выбору / привод двигателя		Нет

Цепь главного тока:

Число полюсов / для цепи главного тока		3
Вид напряжения		AC/DC
Рабочее напряжение / при AC-3 / расчетное значение / максимальный	V	690
Рабочий ток / при перем.токе-3 / при 400 В / Расчётное значение	A	12,5
Рабочая мощность / при перем. токе 3		
• при 400 В / Расчётное значение	kW	5,5
Частота коммутаций / при AC-3 / согласно IEC 60947-6-2 / максимальная	1/h	15
Расположение электрических подключений / для главной электрической цепи		лицевой
регулируемое значение срабатывания, ток		
• триггера короткого замыкания без выдержки времени	A	163 ... 163
регулируемое значение срабатывания, ток		
• зависимо от тока расцепителя перенагрузки	A	9 ... 12,5
Установившийся ток / Расчётное значение	A	12,5
Расширение продукта / вспомогательный выключатель		Да

Вспомогательный контур:

Количество размыкающих контактов / для вспомогательных контактов / включающиеся без выдержки времени		1
Количество замыкающих контактов / для вспомогательных контактов / включающиеся без выдержки времени		1
Количество переключающих контактов / для вспомогательного контакта		0
Рабочий ток / вспомогательных контактов		
• при перем.токе-15		

- при 24 В
- при 230 В
- при пост.токе-13
- при 24 В
- при 60 В

A	2
A	0,5
A	1
A	0,15

Входы/ Выходы:

Количество цифровых выходов

0

Короткое замыкание:

при 690 В

- Расчётное значение
- расчетное значение
- расчетное значение

kA	100
kA	42
kA	6

Исполнение электрического подключения / для цепи вспомогательного тока и тока управления

винтовой зажим

Исполнение автоматического выключателя максимального тока и расцепителя при коротком замыкании

термомагнетический

Монтаж / крепление / размеры:

Монтажное положение

любой

Вид крепления

винтовое и защёлкивающееся крепление на стандартной монтажной шине 35 мм согласно DIN EN 50022

Ширина

mm 45

Высота

mm 97

Глубина

mm 96

Выдерживаемое расстояние при рядном монтаже

- сзади
- сбоку

mm	0
mm	0

Функция продукта / съёмная клемма для цепи вспомогательного тока и цепи тока управления

Нет

Подключения:

Исполнение электрического подключения

- для главной электрической цепи

винтовой зажим

Вид подключаемых поперечных сечений проводов

- для вспомогательных контактов
 - однопроводный
 - многопроводный
 - тонкопроволочный
 - с заделкой концов кабеля
- при проводах AWG / для главных контактов

2x (1 ... 2,5 мм ²), 2x (2,5 ... 6 мм ²)
2x (1 ... 2,5 мм ²), 2x (2,5 ... 6 мм ²)
2x (1 ... 2,5 мм ²), 2x (2,5 ... 6 мм ²)
2x (14 ... 10)

<ul style="list-style-type: none"> • для вспомогательных контактов <ul style="list-style-type: none"> • однопроводный • тонкопроволочный / с заделкой концов кабеля • при проводах AWG / для главных контактов 		<p>2x (0,5 ... 1,5 мм2), 2x (0,75 ... 2,5 мм2)</p> <p>2x (0,5 ... 1,5 мм2), 2x (0,75 ... 2,5 мм2)</p> <p>2x (18 ... 14)</p>
<p>поперечное сечение подключаемого провода / для главных контактов</p> <ul style="list-style-type: none"> • однопроводный • многопроводный • тонкопроволочный • с заделкой концов кабеля 	<p>мм²</p> <p>мм²</p> <p>мм²</p>	<p>1 ... 6</p> <p>1 ... 6</p> <p>1 ... 6</p>
<p>Номер AWG / в качестве закодированного поперечного сечения подключаемого провода</p> <ul style="list-style-type: none"> • для главных контактов 		<p>14 ... 10</p>
<p>поперечное сечение подключаемого провода / для вспомогательных контактов</p> <ul style="list-style-type: none"> • однопроводный • тонкопроволочный • с заделкой концов кабеля 	<p>мм²</p> <p>мм²</p>	<p>0,5 ... 2,5</p> <p>0,5 ... 2,5</p>
<p>Номер AWG / в качестве закодированного поперечного сечения подключаемого провода</p> <ul style="list-style-type: none"> • для вспомогательных контактов 		<p>18 ... 14</p>

Безопасность:

Защита от прикосновения во избежание электрического удара

с защитой пальцев рук

Дополнительная информация:

Information- and Downloadcenter (каталоги, брошюры,...)

<http://www.siemens.com/lowvoltage/catalogs>

Global Industry Mall (Каталог и система обработки заказов)

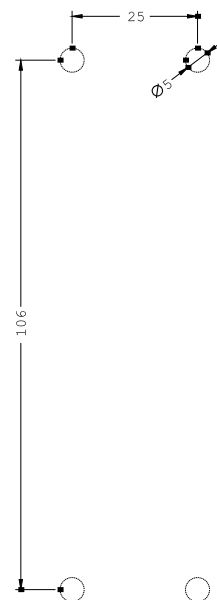
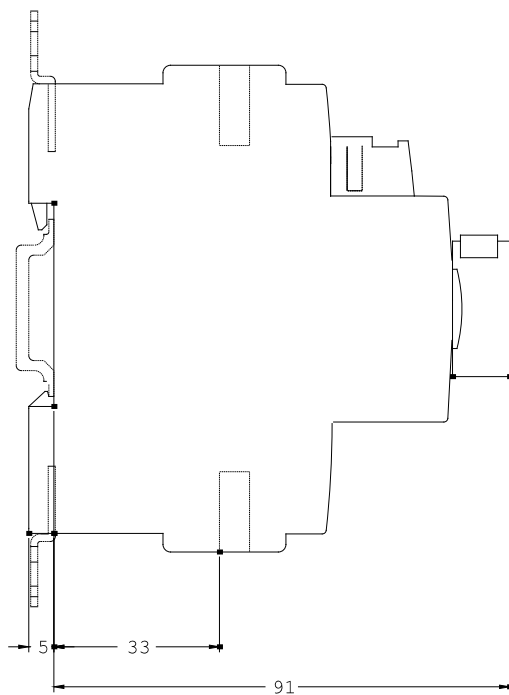
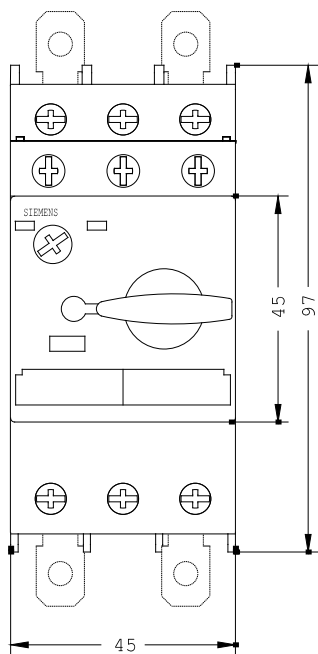
<http://www.siemens.com/lowvoltage/mall>

Service&Support (руководства, инструкции по эксплуатации, сертификаты, указания, FAQ,...)

<http://support.automation.siemens.com/WW/view/en/3RV1021-1KA15/all>

Банк изображений (фотографии продуктов, двухмерные размерные чертежи, трехмерные модели, схемы приборов, ...)

http://www.automation.siemens.com/bilddb/cax_en.aspx?mlfb=3RV1021-1KA15



последнее изменение:

28.09.2009