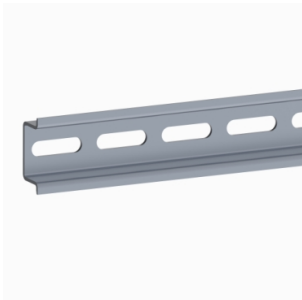


# Produkta datu lapa

Specifikācijas



One symmetric mounting rail perforated 35x15 L2000mm, Order by Multiples of 10 units

NSYSDR200D

## Galvenā

Anwendung	Daudzfunkcionāls
Diapazons	Iekštelpu
Produkta Vai Sastāvdaļas Veids	Rail
Aksesuāru / Rezerves Daļu Kategorija	Montāžas piederums
Slīdes Tips	Simetrisks DIN
Enclosure Nominal Dimensions	-
Saderība Ar	Iekštelpu Thalassa
Ierīces Iepakojumā	1 rail
Daudzums Komplektā	Komplektā 10

## Papildinošs

Materiāls	Galvanised steel
Produkta Virsmas Apdare	Perforated
Fixing Mode	By fixing element - structure of enclosure
Null	Pitch 25 mm Continuous adjustment
Length	2000 mm
Augstums	Nominal: 15 mm
Platums	Nominal: 35 mm
Biezums	1,5 mm

## Iepakošanas vienības

Pirmā Iepakošanas Vienības Tips	PCE
Vienību Skaitis 1. Iepakojumā	1
1. Iepakošanas Augstums	1,700 cm
1. Iepakošanas Platums	3,300 cm
1. Iepakošanas Garums	200,000 cm
1. Iepakošanas Svārs	1,200 kg
Otrā Iepakošanas Vienības Tips	BB1
Vienību Skaitis 2. Iepakojumā	10
2. Iepakošanas Augstums	4,000 cm

2. Iepakojuma Platums	8,500 cm
2. Iepakojuma Garums	200,500 cm
2. Iepakojuma Svars	12,200 kg
Trešā Iepakojuma Vienības Tips	P2M
Vienību Skaitis 3. Iepakojumā	300
3. Iepakojuma Augstums	45,000 cm
3. Iepakojuma Platums	200,000 cm
3. Iepakojuma Garums	120,000 cm
3. Iepakojuma Svars	375,000 kg

## Līguma garantija

Garantija	18 months
-----------	-----------

## Ilgtspējības nodaļa

**Green Premium™** marķējums ir Schneider Electric apņemšanās piegādāt produktus ar savā klasē labākajiem vides rādītājiem. Green Premium apliecina atbilstību jaunākajiem noteikumiem, pārredzamību par ietekmi uz vidi, kā arī aprīti un zema CO<sub>2</sub> produktiem.

**Produktu ilgtspējības novērtēšanas rokasgrāmata** ir baltā grāmata, kurā izskaidroti globālie ekomarķējuma standarti un tas, kā interpretēt vides deklarācijas.

[Rokasgrāmata produkta ilgtspējas novērtēšanai >](#)



Pārredzamība [RoHS/REACH](#)

## Labklājības veikspēja

Nesatur Reach Svhc

Nesatur Toksiskus Smagos Metālus

Nesatur Dzīvsudrabu

Informācija Par Rohs Izņēmumiem [Jā](#)

## Sertifikācijas un standarti

Reach Regula

[REACH deklarācija](#)

Es Rohs Direktīva

Proaktīva atbilstība (uz izstrādājumu neattiecas ES RoHS juridiskās saistības)

[ES RoHS deklarācija](#)

Ķīnas Rohs Regula

[Ķīnas RoHS deklarācija](#)

Ķīnas aktīvā RoHS deklarācija (neietilpst Ķīnas RoHS juridiskajā jomā)

Vides Informācijas Publiskošana

[Produkta ietekme uz vidi](#)

Cirkularitātes Profils

Nav jāveic īpašas darbības, lai nodotu otrreizējai pārstrādei